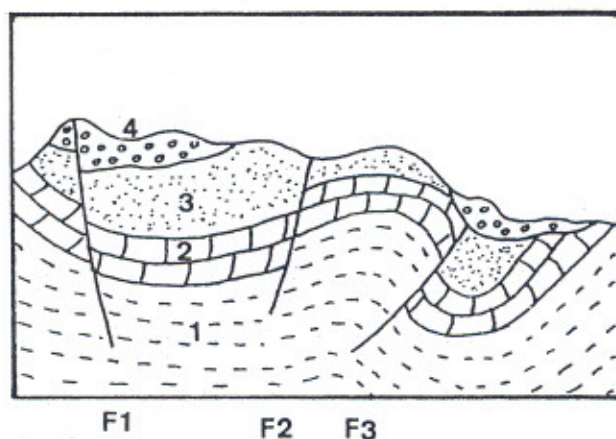
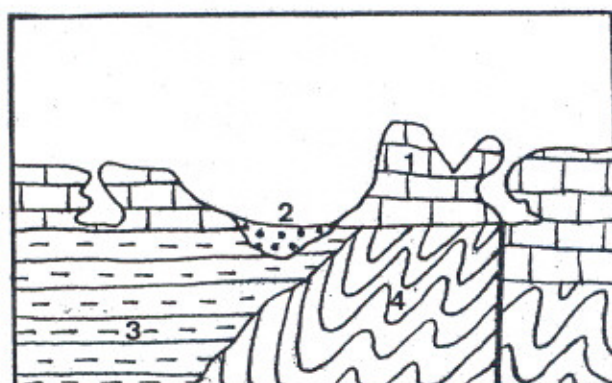


1. Areniscas con Nummulites
2. Calizas con Ammonites
3. Margas con Terebratulas
4. Conglomerados con huesos de Dinosaurios
5. Pizarras con Graptolites
6. Conglomerados con industria lítica



1. Margas con Terebratulas
2. Calizas con Ammonites
3. Areniscas con restos de Dinosaurios
4. Conglomerados con huesos de mamíferos



1. Calizas con Orbitolina
2. Gravas y arenas fluviales
3. Margas con Pygope
4. Pizarras

APELLIDOS:
NOMBRE:

CURSO:
FECHA:

Control recapitulativo de Junio de B y G para primero de bachillerato

1ª Evaluación

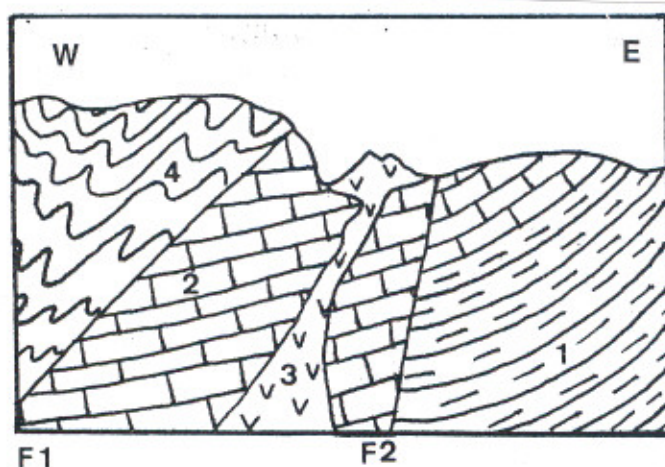
1. Estructura del agua. Principales propiedades.
2. Realiza una clasificación de lípidos y cita ejemplos de dónde se encuentran.
3. Realiza un inventario de las características más relevantes de la célula procariota.

2ª Evaluación

1. Define los siguientes conceptos y pon ejemplos de donde se encuentran:
 - saprófito
 - bacterias halófilas
 - hifa cenocítica
 - quitina
 - organismos triblásticos
2. Realiza un esquema del corazón con los elementos que contiene y los que salen y entran.
3. Productos de desecho que excretan los animales

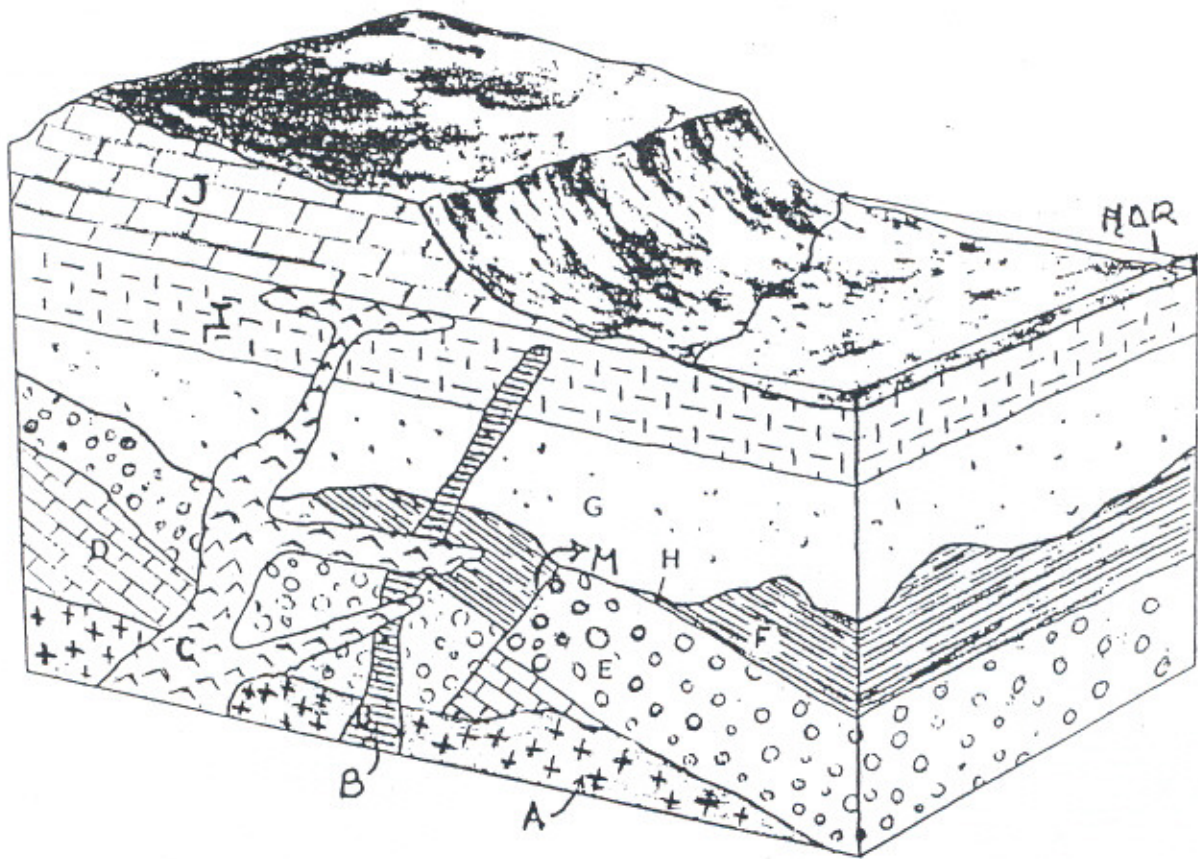
3ª Evaluación

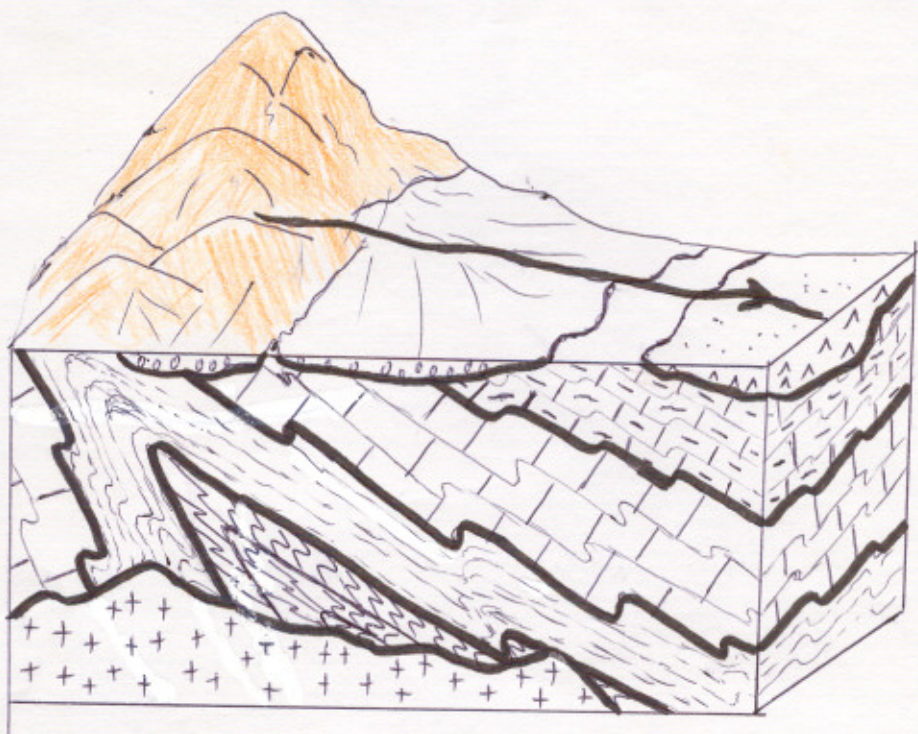
1. Estructura de la corteza: capas, discontinuidades, rocas, límites laterales.
2. Meteorización.
3. Expón la sucesión de acontecimientos en el siguiente corte geológico.



1. Margas del Pérmico
(Paleozoico superior)
2. Calizas con Ceratites
3. Rocas volcánicas
4. Pizarras con Arqueociatos
(Paleozoico inferior)

ORDENA EN EL TIEMPO Y EXPLICA DICHO ORDEN EN LOS SIGUIENTES
HECHOS GEOLOGICOS





- | | | | | | |
|---|--|-----------------------|---|--|---|
| 1 | | GRANITO | 5 | | Conglomerados aluviales con dientes de roedor |
| 2 | | Calizas con ammonites | 6 | | Pizarras con trilobites |
| 3 | | Marzas con bivalvos | 7 | | Precámbrico. |
| 4 | | Yesos lacustres | | | |