

De ampliación

1. Observa los siguientes dibujos. Ordénalos secuencialmente según creas que ocurren en la naturaleza, pon nombre a todas las estructuras que conozcas y responde a las siguientes cuestiones:

- ¿A qué es debida la formación de un pliegue-falla?
- ¿Qué tipo de falla da origen a un cabalgamiento?
- ¿Cómo se puede diferenciar en el terreno un cabalgamiento de un despegue?

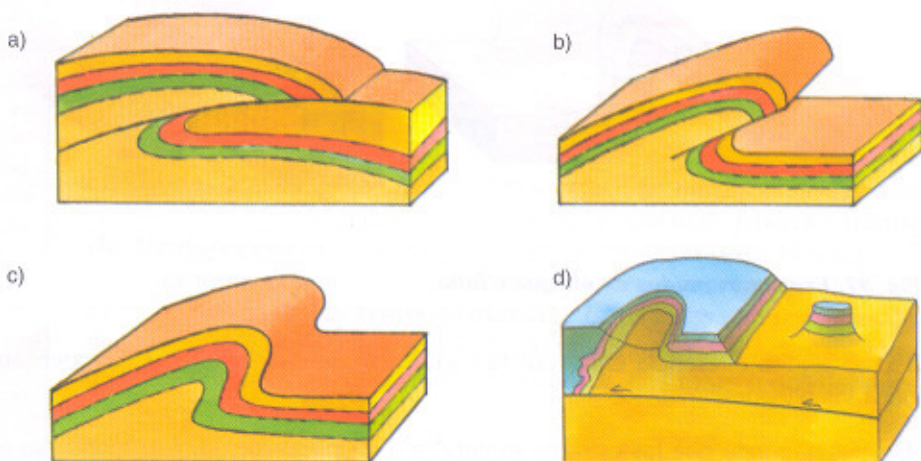


Fig. 39. Distintos estadios de formación de estructuras tectónicas.

2. Un grupo de estratos dispuestos horizontalmente (esquema A) es sometido a diferentes esfuerzos, originando en unos casos pliegues y en otros fallas. Éstos han sufrido el efecto de la erosión por lo que actualmente se encuentran como en a, b, c, d, e. ¿Sabrías decir qué estructura tectónica representa cada uno de estos esquemas?

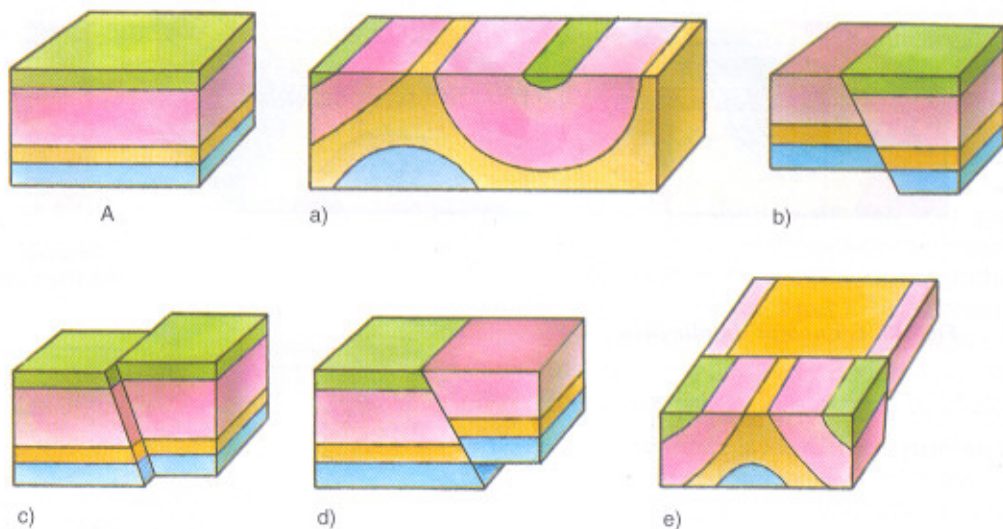


Fig. 40. Esquemas de diferentes estructuras tectónicas.